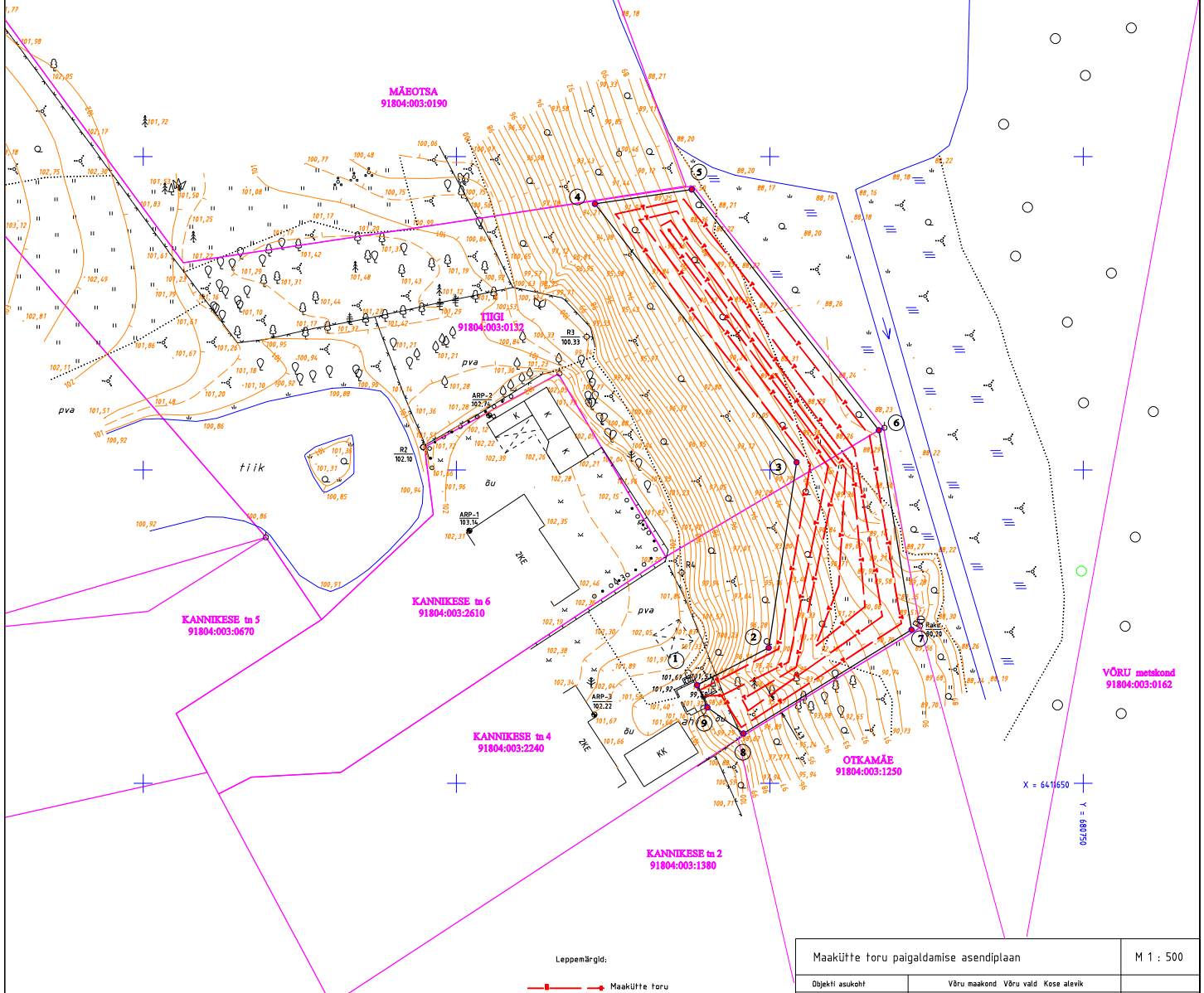




**PIIRIANDMED**

Pilt-punkti nr.	Koordinaadid		Sisemük		Jõone pikkus (m)
	X	Y	o	x	
1	6411665.68	680688.42	92	36	12.88
2	6411671.63	680699.84	233	59	29.93
3	6411701.23	680704.26	226	27	52.30
4	6411742.47	680672.09	60	27	15.65
5	6411744.76	680687.57	119	27	48.64
6	6411706.36	680717.42	151	26	32.25
7	6411674.53	680722.63	112	24	31.53
8	6411657.96	680695.80	112	15	7.09
9	6411662.13	680690.07	150	58	3.91
1					

Märkused: Koordinaadid L-EST 1997.a. süsteemis



Leppmärgid:



Märkused: Plaan on koostatud riiklikus süsteemis, määrdistamise lähtepunktiks PP0237. Kõrgused Ball'i süsteemis. Ajutised reeperid: ARP-1 (H=103.14 - Kannikese 6 etamu sokkel, maja nurgast 13 cm), ARP-2 (H=102.74 - nael korstnas), ARP-3 (H=102.22 - nael Kannikese 4 etamu vundamendis, 42 cm hoone nurgast). Lumikatte paksus määrdistamise ajal 50cm, tili ja soo kõrgused on määrdetud jää peale.

Maakütte toru paigaldamise asendiplaan			M 1 : 500
Objekti asukoht	Võru maakond Võru vald Kose alevik		
Tellijä	Heino Palk		
Möödistasid	R. Reimo, M. Saluvere		18.02.2010
Plaanil koostas	R. Reimo		03.03.2010
Juhataja	M.Saluvere		04.03.2010
FALAM OÜ	Kõrrege.kood.: 10564681 litsents nr. EEO000198		T88 nr.: 10/00014
	VõRU Rõpina mnt 7a Võrumaa EE65686		
	Tel: 53636198		Leht: 1/1